

# LOGIC • CARACTERÍSTICAS TÉCNICAS

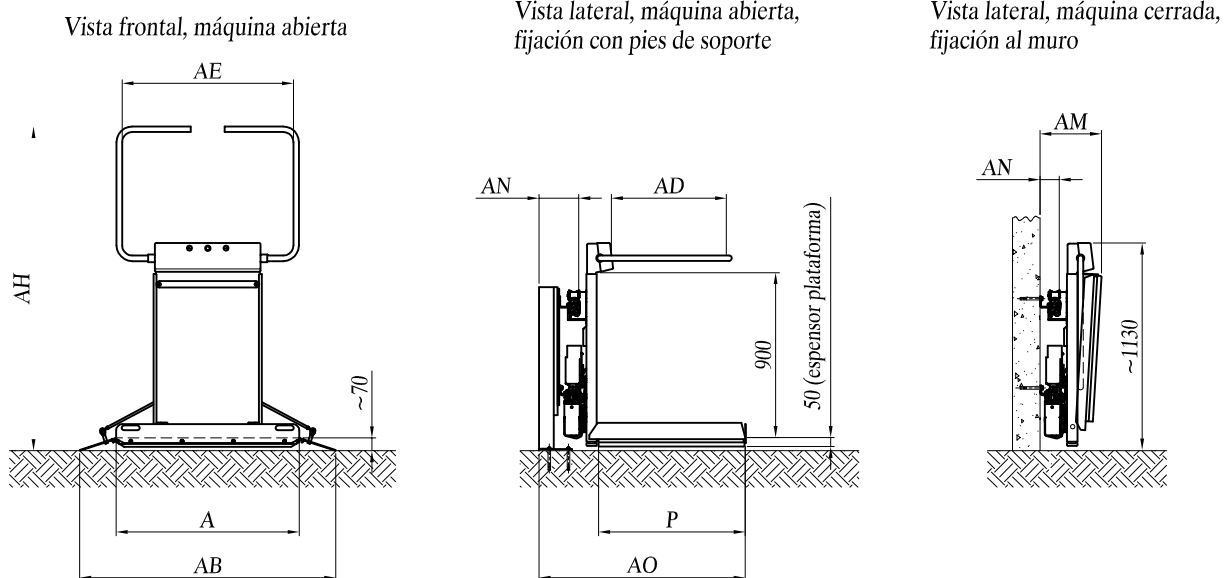


Tabla 1 - Dimensiones mínimas LOGIC

| A×P | Plataforma (anchura × profundidad)     | 750×600 | 750×650 | 750×700 | 850×700 | 1000×800 | 1250×800 |
|-----|--|---------|---------|---------|---------|----------|----------|
| AB  | Anchura total plataforma               | 1165    | 1165    | 1165    | 1265    | 1400     | 1650     |
| AD  | Profundidad útil parte interior barras | 530     | 580     | 580     | 580     | 655      | 655      |
| AE  | Anchura útil parte interior barras     | 745     | 745     | 745     | 825     | 975      | 1225     |
| AH  | Altura máquina abierta                 | 1640    | 1690    | 1690    | 1690    | 1765     | 1765     |

Tabla 2 - Dimensiones en función del tipo de fijación

| Tipo de fijación |   | fijación al muro | fijación con pies de soporte |
|------------------|---|------------------|------------------------------|
| AN               | Distancia entre la parte exterior de la guía y la pared | 100              | 170                          |
| AM               | Dimensiones máquina cerrada                             | 350              | 420                          |
| AO               | Dimensiones máquina abierta *                           | 950              | 1020                         |

Tabla 3 - Características

|                                 |                           |
|---------------------------------|---------------------------|
| Capacidad máxima                | 250 Kg (daN)              |
| Pendiente superable             | 10° ÷ 45°                 |
| Peso máquina                    | 150 Kg (daN) **           |
| Peso guía                       | 13 Kg (daN)/m             |
| Tensión nominal                 | 115 ÷ 240V (ac) 50 ÷ 60Hz |
| Corriente absorbida por la red  | 0.68 ÷ 0.45 A             |
| Tensión de alimentación         | 24V (dc)                  |
| Potencia máxima a bordo máquina | 0.54 kW                   |
| Velocidad                       | 0.1 m/s max.              |

\* La dimensión AO se refiere a las plataformas de 750×700 y 850×700.

Para mayor información sobre las dimensiones de las otras plataformas, consulten la tabla 4.

\*\* Plataforma 750×700.

ADVERTENCIA IMPORTANTE: este catálogo contiene información indicativa sobre las características generales del producto. se reserva el derecho de modificar las características contenidas en este catálogo sin previo aviso.

cod. D10F34000



# LOGIC

## • EJEMPLO DE INSTALACIÓN

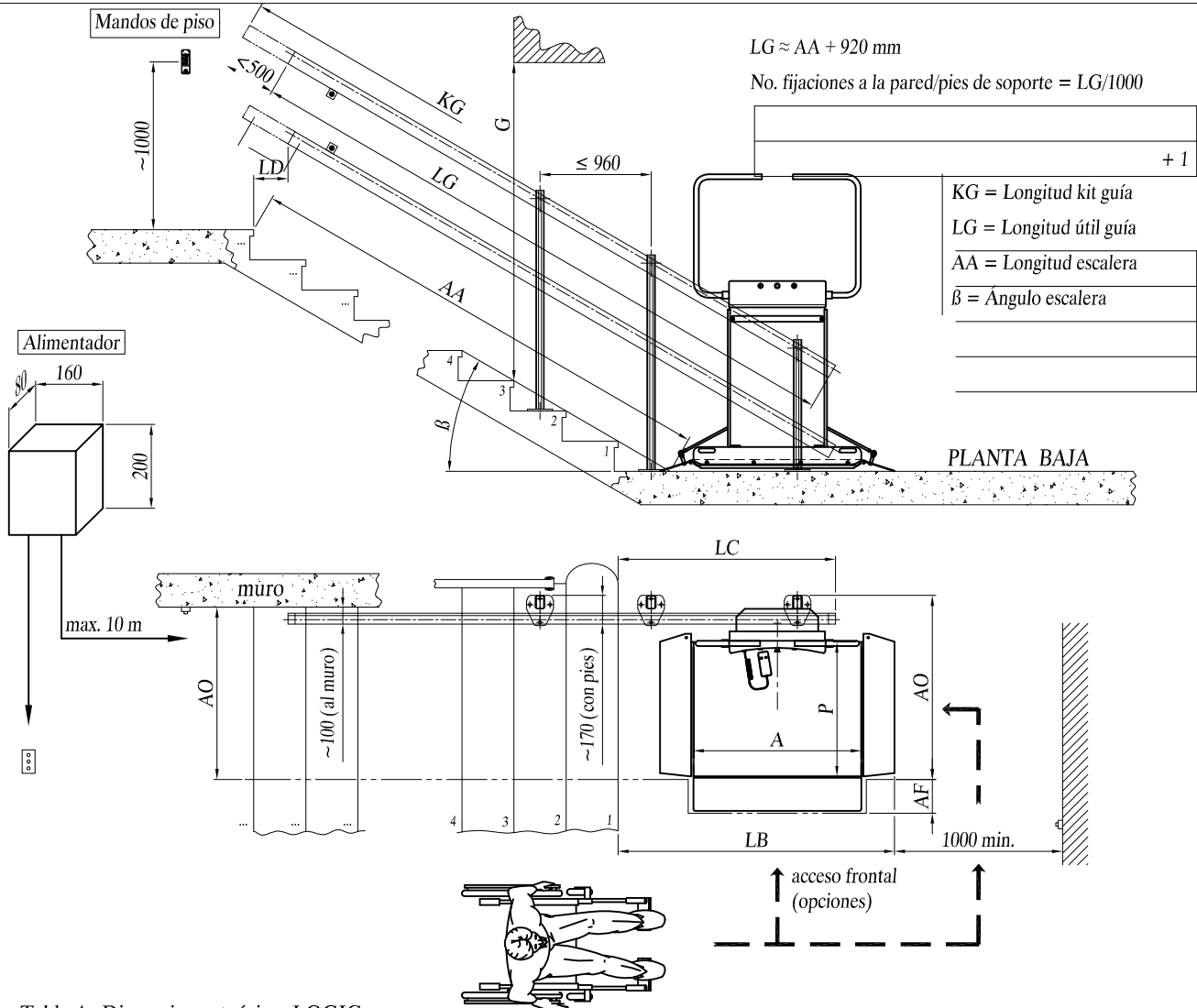


Tabla 4 - Dimensiones teóricas LOGIC

| A×P | Plataforma (anchura × profundidad)                              | 750×600              | 750×650 | 750×700  | 850×700   | 1000×800  | 1250×800  |      |
|-----|---|----------------------|---------|----------|-----------|-----------|-----------|------|
| β   | Inclinación escalera  | entre 10° y 45°      |         |          |           |           | 10° ÷ 42° |      |
| G   | Altura mínima entre peldaño y techo                             | con β=15°            | 1630    |          | 1645      | 1665      | 1700      |      |
|     |   | con β=30°            | 1820    |          | 1850      | 1890      | 1965      |      |
|     |   | con β=45°            | 2170    |          | 2220      | 2295      | 2420      |      |
| LB  | Dimensiones mínimas plataforma en posición de estacionamiento * | con β=15°            | 1670    |          | 1770      | 1920      | 2170      |      |
|     |   | con β=30°            | 1340    |          | 1440      | 1590      | 1840      |      |
|     |   | con β=45°            | 1230    |          | 1330      | 1480      | 1730      |      |
| LC  | Dimensiones mínimas guía en posición de estacionamiento *       | con β=15°            | 1500    |          | 1550      | 1625      | 1750      |      |
|     |   | con β=30°            | 1130    |          | 1180      | 1255      | 1380      |      |
|     |   | con β=45°            | 960     |          | 1010      | 1085      | 1210      |      |
| LD  | Dimensión guía en final recorrido                               | 5 ÷ 125              |         | 55 ÷ 175 | 130 ÷ 250 | 255 ÷ 375 |           |      |
| AO  | Dimensiones máquina abierta **                                  | con fijación al muro | 850     | 900      | 950       | 950       | 1050      | 1050 |
|     |   | con pies de soporte  | 920     | 970      | 1020      | 1020      | 1120      | 1120 |
| AF  | Dimensión extra en parking con acceso frontal                   | +190                 |         |          |           |           | N/D       |      |

\* Dimensión teórica con primera contrahuella de 180mm.

\*\* Dimensiones máquina abierta: hay que aumentar las dimensiones máquina abierta de +25 mm en caso de acceso frontal (opciones).

ADVERTENCIA IMPORTANTE: este catálogo contiene información indicativa sobre las características generales del producto. Extrema se reserva el derecho de modificar las características contenidas en este catálogo sin previo aviso.

cod. D10F3-4000

